



WWW.SYSTRAFONCIER.COM

LE PARTENAIRE DE VOS PROJETS
D'INFRASTRUCTURES ET D'AMÉNAGEMENT

SYSTRA
FONCIER





CHIFFRES CLÉS 2015

4,4 MILLIONS D'EUROS
de chiffre d'affaires

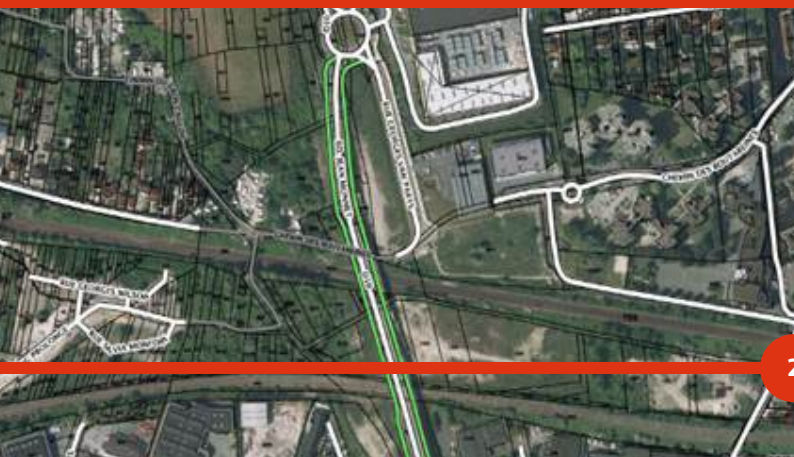
190 CONTRATS

35 COLLABORATEURS

**1508 NOTIFICATIONS
D'ENQUÊTE PARCELLAIRE**

350 ACTES ADMINISTRATIFS

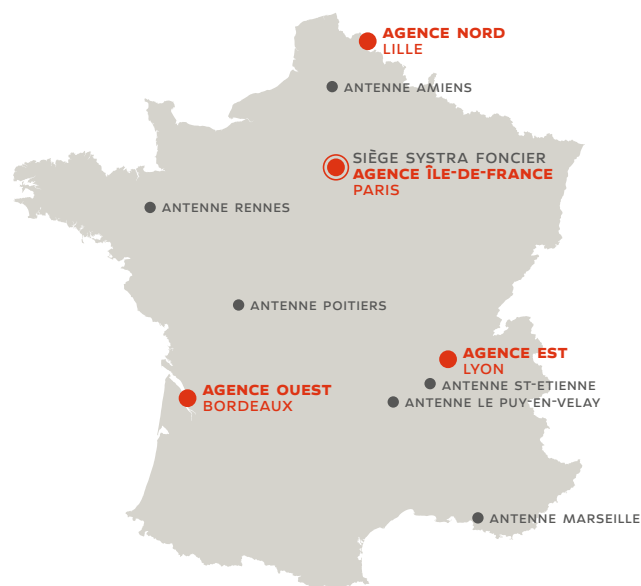
**200 HEURES DE COMITÉS
DE PILOTAGE ET DE REVUES D'AFFAIRES**



Qui sommes-nous ?

Que vous soyez élu, représentant d'une collectivité locale, maître d'ouvrage public ou privé, SYSTRA Foncier, expert des problématiques foncières de projets d'infrastructures et d'aménagement du territoire, vous accompagne au cours de vos opérations, depuis la phase d'études jusqu'à la réalisation du projet. Nos domaines d'activité sont multiples : nous intervenons dans la réalisation de ligne ferroviaire, de tramway ou de BHNS, dans la création de nouvelles autoroutes, de voiries communales ou départementales, de voies fluviales, mais aussi dans l'ouverture de zones d'aménagements concertées, de centres pénitentiaires, etc.

LES QUATRE GRANDS PÔLES RÉGIONAUX DE SYSTRA FONCIER





Quels sont nos engagements ?

SYSTRA Foncier vous apporte l'expertise globale, indispensable pour sécuriser les risques fonciers attachés à votre projet, qu'ils soient juridiques, financiers, environnementaux ou liés au respect des délais. Notre compétence repose sur 20 ans de pratiques de projets fonciers et immobiliers, ainsi que sur une équipe de 36 spécialistes de l'ingénierie foncière.

Adossés au Groupe SYSTRA, leader mondial de l'ingénierie des infrastructures de transport public, nous avons pris part à de nombreux projets structurants du territoire, dont l'emblématique ligne à grande vitesse SEA (Tours-Bordeaux). L'appui d'un grand groupe est pour vous la garantie de bonne fin de vos opérations et la preuve de notre savoir-faire.

« NOUS RÉALISONS UN SERVICE D'INGÉNIERIE FONCIÈRE GARANTI ET ADAPTÉ »

Comment sommes-nous organisés ?

Parce que l'écoute, la **proximité avec nos clients** et la **réactivité** comptent parmi nos valeurs essentielles, nous avons organisé notre présence autour de quatre pôles régionaux. L'ensemble du territoire national est ainsi couvert et chaque responsable régional est votre interlocuteur, au quotidien. Il assure le pilotage et la coordination de l'ensemble des contrats concourant à la réalisation de vos projets. Il coordonne également l'activité des équipes de production, il suit l'action des chefs de projets et organise l'intervention des consultants fonciers et des assistants opérationnels.

Le domaine **Procédures Administratives et Juridiques** est composé de rédacteurs-formalistes qui traitent tous les aspects liés aux transferts de propriété par actes administratifs et par voie d'expropriation, et de juristes qui assurent la conduite et la cohérence de l'ensemble des procédures.

Nos métiers: analyse, conseil, évaluation, négociation

- Conseil en stratégie et planification foncière
- Conseil et assistance en matière de procédures administratives et environnementales
- Conseil et négociation en matière d'acquisitions foncières, immobilières, industrielles et commerciales
- Analyse économique et financière d'une opération d'aménagement ou d'infrastructure
- Diagnostic et potentiel d'un territoire
- Évaluation et valorisation foncière
- Suivi des aménagements fonciers agricoles et forestiers
- Formations thématiques et personnalisées



QUELQUES RÉFÉRENCES

GRANDES INFRASTRUCTURES

- **Opération TELT (Liaison Lyon Turin):**
Section transfrontalière: de St-Jean de Maurienne à la frontière italienne, 12 communes impactées, 599 ha d'emprises, 6 600 parcelles impactées, 2 341 unités foncières
- **LGV Est européenne (phases 1 & 2):**
121 communes impactées, 216 km, 2 931 ha, 19 communes en aménagement foncier
- **LGV Sud Europe Atlantique:**
110 communes impactées, 330 km de voies nouvelles, 4 200 ha d'emprise, 5 000 unités foncières et 860 exploitants agricoles concernés
- **LGV Bretagne-Pays de la Loire:**
22 communes, 61 km, 788 ha d'emprise, correspondant à 567 unités foncières
- **Autoroute A304 (de Charleville-Mézières à Rocroi):**
31 km, 578 ha d'emprises en acquisition, correspondant à 602 unités foncières
- **Canal Seine-Nord Europe:** 65 communes, 106 km, 2 500 ha, 2 800 unités foncières
- **Contournement Nîmes Montpellier:** 60 km de lignes nouvelles (demande UEL), une trentaine de communes, 300 unités foncières, 56 ha

FORMATIONS

- Les fondamentaux de la maîtrise foncière
- Actes administratifs
- Estimations foncières et immobilières
- Cessions, rétrocessions des Domaines public-privé
- Aménagement Foncier Agricole et Forestier
- Calcul des plus-values immobilières
- La place du foncier dans l'urbanisme opérationnel et l'aménagement du territoire

TRANSPORTS URBAINS

- **Prolongement des lignes de métro 14 et 18** respectivement sur 15 et 35 km du réseau de transport commun du Grand Paris, soit environ 1 300 parcelles
- **Prolongement du tramway T1:** de Bobigny à Val-de-Fontenay soit 10,7 km de voies nouvelles, 21 stations dont 15 nouvelles et 6 stations réaménagées
- **Prolongement du tram-train T4** jusqu'au Plateau de Clichy-Montfermeil sur 6,5 km soit 100 parcelles
- **Ligne 2 du tramway de Nice:** 200 unités foncières sur 3,2 km
- **Tramway Saint-Étienne:** 64 unités foncières sur 4,3 km
- **Systral C3:** 30 unités foncières sur 2,5 km
- **Systral MBHLS:** 90 unités foncières sur 1,5 km

AMÉNAGEMENT

- **PEM de Rennes:** assistance à maîtrise d'ouvrage foncière pour le réaménagement du parvis et de la gare de Rennes. Copropriété et volume complexe - Évictions commerciales et professionnelles.
- **EPAFRANCE:** assistance à maîtrise d'ouvrage foncière pour l'ensemble du Secteur 4 de Marne-la-Vallée (Val d'Europe 5 097 hectares)
- **ÉCOLOTISSEMENT:** 1 ha 40 - 20 lots (commune de Chambœuf)
- **PORT AUTONOME DE PARIS:** 150 biens bâtis (Évaluation Sommaire et Globale)
- **Zones d'activités foncières:** ZAC Donnefort (agglomération d'Agen): 10 ha; ZAE Technopole (agglomération d'Agen): 215 ha; ZAE Capbreton: 25 ha (MACS); ZAC des Vinays: 22 ha (CCPHT); Opalopolis: 54 ha; Noyelles Godault: 4 ha; SADEV94: 75 ha

LOISIRS ET ÉQUIPEMENTS

- **Création d'équipements sportifs:** 4,8 ha (commune de Pusignan)
- **Voie de liaison Nord Est:** 18 ha 81 (commune de Montélimar)
- **Création d'une STEP à filtres roseaux:** 1,3 ha (commune de Chevières)



SIÈGE SYSTRA FONCIER

72 rue Henry Farman, 75513 Paris Cedex 15
Président: **Gérard SCHNEIDER**
Directeur Général: **Pascal BROSTIN**
T. 01.70.98.39.07 M. 06.25.01.04.30

AGENCE ÎLE-DE-FRANCE

72 rue Henry Farman, 75513 Paris Cedex 15
Contact: **Joel GRENIER**
T. 01.73.00.91.30 M. 06.85.10.14.36

AGENCE NORD

Immeuble Les Caryatides
86 boulevard Carnot, 59800 Lille
Contact: **Thomas SANDER**
T. 01.70.98.46.31 M. 06.77.31.22.61

AGENCE EST

Immeuble Le Bonnel
20 rue de la Villette, 69328 Lyon Cedex 03
Contact: **Mathieu FIZAINE**
T. 04.81.76.17.14 M. 06.19.44.29.82

AGENCE OUEST

Les Bureaux de la Cité
23 Parvis des Chatrons, 33075 Bordeaux
Contact: **Brice RIVIERE**
T. 05.17.86.00.79 M. 06.26.04.42.89